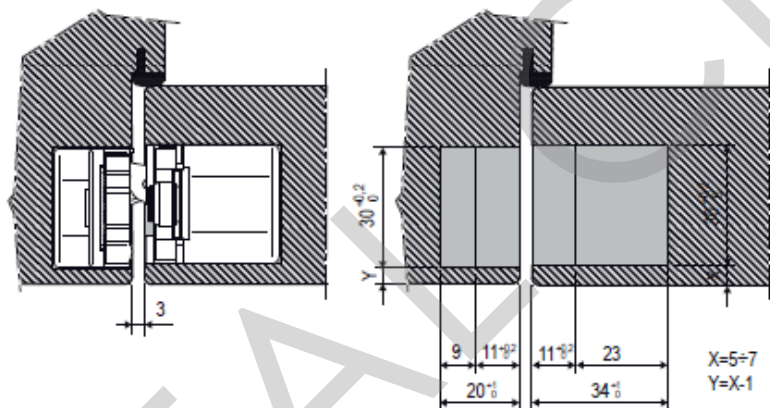
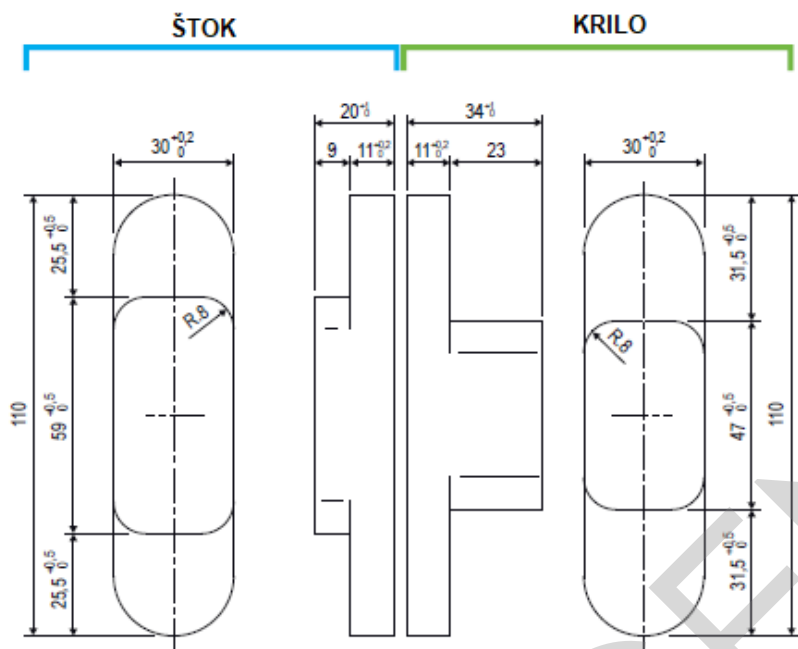
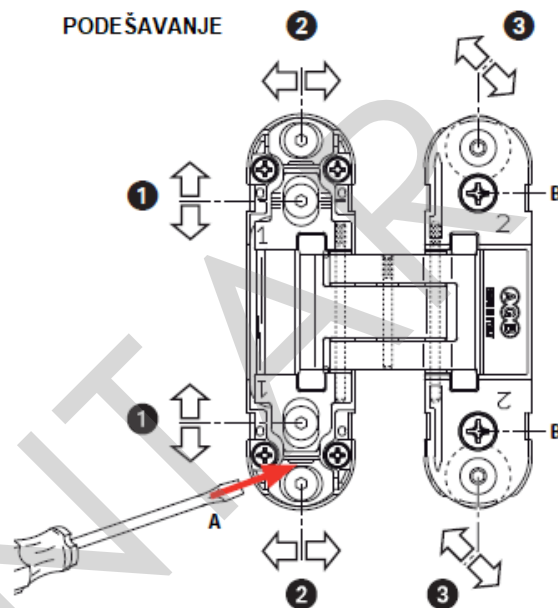




ŠEMA ZA BUŠENJE



PODEŠAVANJE



Podešavanje šarke Eclipse 2.0

Podešavanje se vrši sa imbus ključem 3 mm.

+/- 2 mm **vertikalno podešavanje**: odviju se vijci (1), ravnim šrafciđerom podigne se šarka A i potom se zaviju vijci imbus ključem 3 mm.

+/- 1 mm **podešavanje pritiska**: okretanjem vijka (2) pomoću imbus ključa 3 mm.

+/- 1,5 mm **horizontalno podešavanje**: malo se odvije vijak B, potom se podešavanje vrši okretanjem imbus ključa 3 mm na vijak (3)

KAPICE ZA ŠARKE

FRAME SASH



ŠTOK KRILO

OPIS

Kapice se poručuju zasebno u setu od 4 komada, namenjenih za jednu šarku. Na poleđini kapice navedeno je da li je namenjena za štok (frame) ili za krilo (sash).

ZAVRŠNE OBRADJE

03 – mesingana sjajna, 06 – niklovana sjajna, 22 – bronzana, 34 – hrom mat, 44 – siva, 91 – bela.